



# ON!Track smart tag AI T380

Magyar



# 1 A dokumentáció adatai

## 1.1 A dokumentumról

- Üzembe helyezés előtt olvassa el ezt a dokumentumot. Ez a biztonságos munkavégzés és a hibamentes kezelés előfeltétele.
- Vegye figyelembe a dokumentumban és a terméken található biztonsági utasításokat és figyelmeztetéseket.
- Ezt a használati utasítást mindig tárolja a termék közelében, és a gépet csak ezzel az utasítással együtt adja tovább harmadik személynek.

## 1.2 Jelmagyarázat

### 1.2.1 Figyelmeztetések

A figyelmeztetések a termék használata során előforduló veszélyekre hívják fel a figyelmet. A következő jelzőszavakat alkalmazzuk szimbólummal együtt:

	<b>VESZÉLY!</b> Ezzel a szóval hívjuk fel a figyelmet egy közvetlenül fenyegető veszélyre, amely súlyos személyi sérülést vagy halált okoz.
	<b>FIGYELMEZTETÉS!</b> Ezzel a szóval hívjuk fel a figyelmet egy olyan lehetséges veszélyre, amely súlyos testi sérüléshez vagy halálhoz vezethet.
	<b>VIGYÁZAT!</b> Ezzel a szóval hívjuk fel a figyelmet egy lehetséges veszélyhelyzetre, amely könnyebb személyi sérüléshez vagy anyagi kárhoz vezethet.

### 1.2.2 A dokumentációban használt szimbólumok

A következő szimbólumokat használjuk a jelen dokumentációban:

	Használat előtt olvassa el a használati utasítást
	Alkalmazási útmutatók és más hasznos tudnivalók

### 1.2.3 Az ábrákon használt szimbólumok

Az ábrákon a következő szimbólumokat használjuk:

	Ezek a számok a jelen utasítás elején található ábrákra vonatkoznak.
	A számozás a munkalépések sorrendjét mutatja képekben, és eltérhet a szövegben található munkalépések számozásától.
	Az <b>áttekintő</b> ábrában használt pozíciószámok a <b>termék áttekintésére szolgáló</b> szakasz jelmagyarázatában lévő számokra utalnak.
	Ez a jel hívja fel a figyelmét arra, hogy a termék használata során különös odafigyeléssel kell eljárnia.

## 1.3 Termékinformációk

A Hilti termékeket kizárólag szakember általi használatra szánták és a gépet csak engedéllyel rendelkező, szakképzett személy használhatja, javíthatja. Ezt a személyt minden lehetséges kockázati tényezőről tájékoztatni kell. A termék és tartozékai könnyen veszélyt okozhatnak, ha nem képzett személy dolgozik velük, vagy nem rendeltetésszerűen használják őket.

## 1.4 Megfelelőségi nyilatkozat

Kizárólagos felelősségünk tudatában kijelentjük, hogy ez a termék megfelel az érvényben lévő irányelveknek és szabványoknak. A megfelelőségi nyilatkozat másolatát a dokumentáció végén találja.

A műszaki dokumentáció helye:

Hilti Entwicklungsgesellschaft mbH | Zulassung Geräte | Hiltistraße 6 | 86916 Kaufering, DE

## 2 Biztonság

### 2.1 Általános biztonsági tudnivalók

**Olvasson el minden biztonsági tudnivalót és utasítást.**

Őrizzen meg minden biztonsági tudnivalót és utasítást a jövőbeni használathoz.

**Általános biztonsági tudnivalók**

- ▶ Típus táblát és más címkét ne ragasszon le.
- ▶ Burkolatnyílásokat ne fedjen el.
- ▶ A kapcsolók, kijelzők és figyelmeztető lámpák működését ne befolyásolja.
- ▶ Az ON!Track smart tag felhelyezése előtt ellenőrizni kell a ragasztó és az aljzat összeférhetőségét, a festék feloldása és a kémiai reakciók elkerülése érdekében.
- ▶ Gyermekektől távol tartandó.

## 3 Leírás

### 3.1 Rendeltetésszerű használat

A Hilti ON!Track smart tag AI T380 lehetővé teszi az üzemi eszközök egyértelmű azonosítását Bluetooth-jellel, NFC-jellel vagy kétdimenziós vonalkóddal. Aktiválást követően az AI T380 folyamatosan rádiójelet bocsát ki, amely lehetővé teszi a Hilti ON!Track rendszermegoldás használója számára a tartózkodási hely meghatározását. Az üzemi eszközök kezelésére a Hilti egy mobil és egy webes alkalmazást kínál. A Hilti ON!Track smart tag AI T380 eleme nem cserélhető ki.

### 3.2 Szállítási terjedelem

20 x AI T380

1 x használati utasítás

### 3.3 Tartozékok és kiegészítők

A Hilti egy kiegészítő adaptert is kínál az AI T380 készülék kábelre történő rögzítésére vagy objektumra való felakasztására.

### 3.4 Harmadik fél szó- és ábrás védjegyei

A Bluetooth® szóvédjegy és a ™ logó a Bluetooth SIG, Inc. tulajdona és bejegyzett védjegye, ezek használatát a Hilti licenceli.

Az Android™ és a Chrome™ a Google Inc. védjegyei

Az iPhone® és az iOS az Apple Inc. védjegyei

Minden más márkajelzés és szóvédjegy a mindenkori birtokos tulajdona akkor is, ha ez nincs kifejezetten feltüntetve.

## 4 Előfeltételek

### 4.1 Előfeltételek

Az AI T380 funkcióinak használatához szükség van a Hilti ON!Track alkalmazásra. A megfelelő alkalmazás használatához felhasználónév és jelszó szükséges.

A következő minimális követelményeknek kell teljesülniük:

**Rendszerkövetelmények**

Okostelefon / táblagép	Android™ 5 (vagy újabb) iOS® 10 (vagy újabb) Kompatibilis a Bluetooth low energy készülékekkel
Near Field Communication (NFC)	Szükséges az aktiváláshoz és a kikapcsoláshoz Az Iphone® nem támogatja
Böngésző	Internet Explorer vagy Chrome™

A Hilti ON!Track készülékkel kapcsolatos további információért vegye fel a kapcsolatot a Hilti szervizzel vagy keresse fel a <http://ontrack.hilti.com> webhelyet.

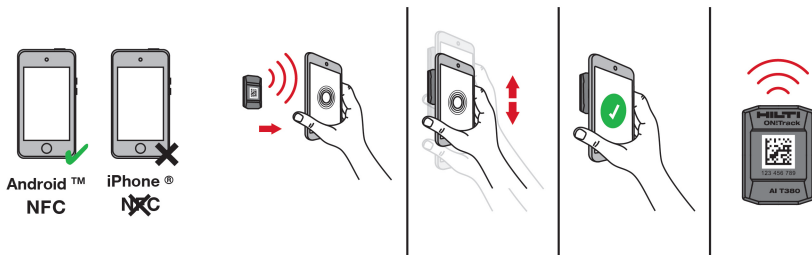
## 5 Műszaki adatok

### 5.1 Műszaki adatok

Érintésvédelmi osztály	IP 67
Méret	38 mm x 28 mm x 11 mm (1,5" x 1,1" x 0,4")
Üzemi hőmérséklet	-20 °C ... 65 °C (-4 °F ... 149 °F)
Tárolási hőmérséklet	-25 °C ... 80 °C (-13 °F ... 176 °F)
Elem (nem cserélhető)	Gombelem CR2032
Üzemi idő (szobahőmérsékleten)	3 év
Adatátviteli szabvány	Bluetooth® 4.0
Jel hatótávolsága (a külső feltételektől függően erősen változhat)	30 m (98 ft - 10 in)
Jeltávolság	5 s
Frekvencia	2 402 MHz ... 2 480 MHz
Maximális kisugárzott adóteljesítmény	3,20 mW

## 6 Üzemeltetés

### 6.1 Aktiválás



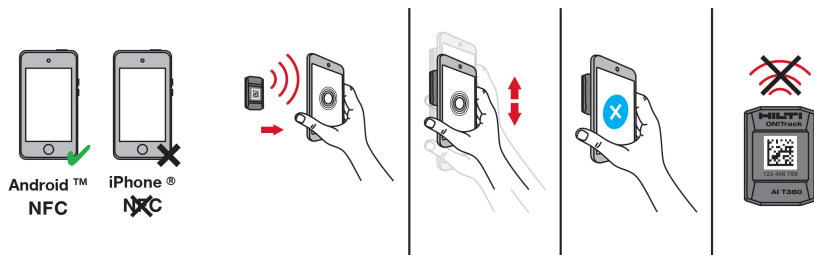
1. Indítsa el a **Hilti ON!Track** alkalmazást és válassza ki a menüben az **Aktiválás** menüpontot.

Kiszállításkor az ON!Track smart tag címkék ki vannak kapcsolva, ezért ezeket először aktiválni kell. Az aktiválás csak NFC-képes Android készülékkel végezhető el.

2. Aktiváláshoz tartsa az ON!Track smart tag címkét az okostelefonja hátoldalához úgy, hogy azok érintkezzenek.
3. Mozgassa az ON!Track smart tag címkét az okostelefonja hátoldalán, hogy az megtalálja az NFC-antennát.

Az NFC-antenna helye minden okostelefonnál más és más. Az aktiváláshoz megfelelő hely megtalálásához mozgassa az ON!Track smart tag címkét az okostelefon hátoldalán.

4. Amint az ON!Track smart tag címke aktiválása megtörtént, visszaigazolást kap az okostelefonjára.



1. Ehhez indítsa el a **Hilti ON!Track** alkalmazást és válassza ki a menüben a **Kikapcsolás** menüpontot.



A kikapcsolás csak NFC-képes Android készülékkel végezhető el.

2. Kikapcsoláshoz tartsa az ON!Track smart tag címkét az okostelefon hátoldalához úgy, hogy azok érintkezzenek.
3. Mozgassa az ON!Track smart tag címkét az okostelefonja hátoldalán, hogy az megtalálja az NFC-antennát.



Az NFC-antenna helye minden okostelefonnál más és más. Az ON!Track smart tag címké mozgatásával az okostelefon hátoldalán találja meg a megfelelő helyet a kikapcsoláshoz.

4. Amit kikapcsolja az ON!Track smart tag címkét, visszaigazolást kap az okostelefonjára.

## 7 Szállítás

Repülőgépen történő szállításhoz kapcsolja ki a **Hilti ON!Track** smart tag AI T380 készüléket.



Repülőgépen történő utazáskor vegye figyelembe az adott légitársaság személyes elektronikus eszközök és **Bluetooth** használatára vonatkozó korlátozásait.

## 8 RoHS (Veszélyes anyagok alkalmazásának korlátozásáról szóló irányelv)

A következő linken elérhető a veszélyes anyagok táblázata: [qr.hilti.com/r7068430](http://qr.hilti.com/r7068430).

A dokumentáció végén található QR-kódon keresztül elérhető a RoHS táblázat.

## 9 Ártalmatlanítás

A **Hilti ON!Track** smart tag AI T380 elemet tartalmaz.

Ne dobja a **Hilti ON!Track** smart tag AI T380 elemet a háztartási szemétkébe, hanem ártalmatlanítsa a nemzeti előírásoknak megfelelően.

## 10 Gyártói garancia

- ▶ Kérjük, a garancia feltételeire vonatkozó kérdéseivel forduljon helyi **Hilti** partneréhez.



**11 FCC-Tudnivalók (csak az USA esetén) / IC-Tudnivalók (csak Kanada esetén)**

**i** Ez a készülék a tesztek során betartotta a 15. fejezetben, a B osztályú digitális készülékekre megadott FCC-rendelkezések határértékeit. Ezek a határértékek a lakóterületen történő alkalmazáskor elegendő védelmet nyújtanak a zavaró sugárzással szemben. Az ilyen jellegű készülékek nagyfrekvenciát hoznak létre és használnak, és azt ki is sugározhatják. Ezért, ha nem az útmutatásnak megfelelően alkalmazzák és üzemeltetik őket, zavarhatják a rádióvételt.

Azonban nem garantálható, hogy bizonyos alkalmazásoknál mégsem lépnek fel zavarok. Amennyiben ez a készülék zavarja a rádió- vagy televízióvételt, ami a készülék ki- és bekapcsolásával állapítható meg, a felhasználó a zavart a következő intézkedésekkel köteles elhárítani:

- Állítsa be újra, vagy helyezze át a vevőantennát.
- Növelje meg a távolságot a készülék és a vevő között.
- Csatlakoztassa a készüléket olyan áramkörre, ami a vevőétől független.
- Kérjen segítséget kereskedőjétől vagy egy tapasztalt rádió- és televíziótechnikustól.

**i** Azok a módosítások, melyeket a **Hilti** nem engedélyez kifejezetten, korlátozhatják a felhasználónak a készülék üzemeltetésére vonatkozó jogát.

Ez a folyamat megfelel az FCC-rendelkezés 15. paragrafusának és az ISED RSS-210 részének.

Az üzembe helyezésre a következő két feltétel vonatkozik:

- Ez a készülék nem hozhat létre káros sugárzást.
- A készüléknek el kell viselnie minden sugárzást, beleértve azokat is, amelyek nem kívánt műveleteket okoznak.









**Hilti Aktiengesellschaft**  
Feldkircherstraße 100  
9494 Schaan | Liechtenstein

**AI T380 (01)**

[2017]

2014/53/EU

EN ISO 12100

2011/65/EU

EN 60950-1:2006 + A11:2009 +  
A1:2010 + A12:2011 + AC:2011 +  
A2:2013

EN 301 489-1 V2.2.0 (Draft)

EN 301 489-3 V2.1.1 (Final Draft)

EN 301 489-17 V3.2.0 (Draft)

EN 300 328 V2.1.1

EN 300 330 V2.1.1

EN 62479:2010

Schaan, 12/2017

**Paolo Luccini**

Head of BA Quality and  
Process-Management  
BA Electric Tools & Accessories

**Thomas Hillbrand**

Head of BU Measuring Systems  
BU Measuring Systems









Hilti Corporation  
LI-9494 Schaan  
Tel.: +423 234 21 11  
Fax: +423 234 29 65  
[www.hilti.group](http://www.hilti.group)



2164701



Hilti Connect



2182310