

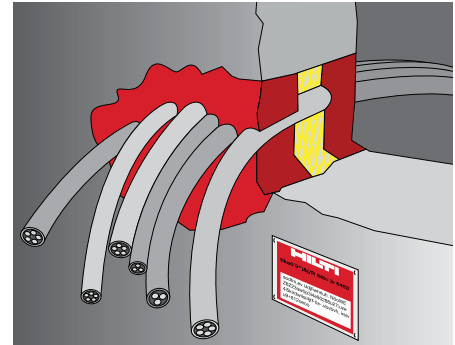
## SELLADOR CORTAFUEGO INTUMESCENTE DE ALTO DESEMPEÑO FS-ONE MAX

### Descripción

- Sellador intumescente con gran capacidad de expansión para sellados de paso de instalaciones

### Ventajas del sistema / Beneficios para el cliente

- Un solo producto para una variedad de pasos
- Cómodo: solución cortafuego de aplicación múltiple para pasos
- Sin etileno glicol
- Solución económica y fácil de usar
- Propiedades de manejo mejoradas
- Base agua, se puede pintar



### Aplicaciones

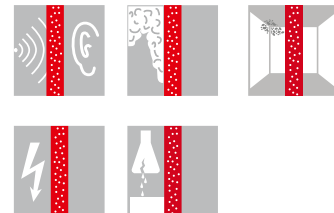
- Para sellar eficientemente los pasos más comunes en gran variedad de materiales base
- Para uso en concreto, mampostería y tabla yeso
- Pasos de tuberías metálicas: cobre, acero y EMT
- Pasos de tuberías metálicas con aislamiento: acero y cobre
- Pasos de tuberías de plástico: cerradas o ventiladas
- Cables solos o manajo de cables

### Tipos de instalación

- Diferentes tipos de material base como mampostería, concreto, metal, tabla yeso, vidrio, etc.
- Muros y pisos con capacidad hasta de 4 horas

Datos técnicos	FS-ONE MAX
Base química	Dispersión de acrílico a base de agua
Color	Rojo
Densidad	1 350 kg/m <sup>3</sup>
Materiales base	Concreto, bloque de concreto, metal, madera, yeso
Temperatura de aplicación	5 °C a 40 °C
Rango de temperaturas de uso	-20 °C a 100 °C
Tiempo de curado	Aprox. 4 mm en 3 días
Relación de expansión	1:5
Características de combustión superficial (UL 723 ASTM E84)	Propagación de llama: 0 Desarrollo de humo: 10
VOC según LEED	9 g/l
Probado de acuerdo a	ASTM G 21, ASTM E 90, UL 1479, ASTM E 814, ASTM E 84
Tiempo máximo de caducidad tras la fabricación	18 meses

\* a 23°C y 50% de humedad relativa del aire



Denominación	Contenido	Embalaje	Referencia	Código
Cartucho	300 ml	1	FS-ONE MAX	2101531
Cartucho	300 ml	12	FS-ONE MAX	2101534
Cartucho	600 ml	1	FS-ONE MAX	2101532
Cubeta	19 l	1	FS-ONE MAX	2101533
Cubeta	19 l	1	FS-ONE MAX	2101536
Dispensador	1	1	CS 270-P1	024669
Dispensador	1	1	CFS-DISP	2005843