

# FIRESTOP COLLAR DE CABLE CFS- CC 4"

## Descripción del producto

- Solución para la renovación de penetraciones de cables selladas con relleno al 100% y sin retirar el antiguo cortafuegos existente

## Aplicaciones

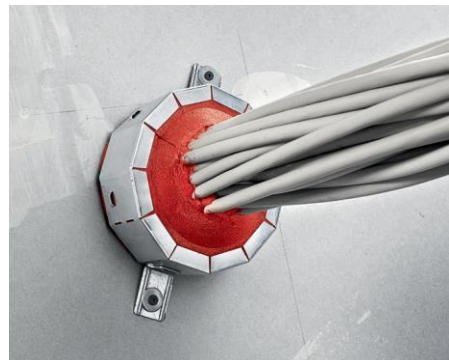
- Cables individuales y agrupados en suelos y paredes
- Instalaciones de cable nuevas y existentes
- Penetraciones de membrana
- Determinados cables coaxiales, conductos y haces de conductos, aire acondicionado tipo split aplicaciones y tubos guía de humo
- Doblar cables y cables cerca de la pared/suelo

## Ventajas

- Repenetrable para permitir futuros aumentos de la capacidad del cable
- Solución cortafuegos sencilla e intuitiva para aberturas con un relleno visual del 100%.  
(aberturas de un diámetro máximo de 4")
- Solución de montaje en superficie
- Solucionador de problemas - adecuado para doblar cables, cables cerca de la pared/suelo y aplicaciones de borde (medio cuello)
- No se necesita material de relleno
- El material ignífugo precurado y preformado no caduca, lo que elimina la caducidad preocupaciones
- Adecuado para cables individuales y agrupados nuevos o existentes en suelos y paredes
- Bajo contenido en COV para cumplir los requisitos LEED™ de calidad ambiental interior.
- Alto aislamiento térmico

## Datos técnicos

<b>Base química</b>	Espuma de poliuretano
<b>Color</b>	Rojo
<b>Temperatura de aplicación recomendada</b>	40° a 104°F (4° a 40°C)
<b>Temperatura de almacenamiento y transporte</b>	23° a 104°F (-5° a 40°C)
<b>Rango de resistencia a la temperatura</b>	5° a 104°F (-15° a 40°C)
<b>Densidad</b>	0,27 g/cm³
<b>Comportamiento frente al moho</b>	Clase 0 (ASTM G21-96)
<b>Probado de acuerdo con</b>	UL 1479, CAN/ULC-S115, ASTM E814
<b>Características de combustión de la superficie (ASTM E84)</b>	Propagación de la llama 10 Desarrollo del humo 15
<b>Estanqueidad al humo y al gas</b>	Sí
<b>LEED COV</b>	5,4 g/L
<b>Se puede pintar</b>	Sí
<b>Rendimiento acústico (STC)</b>	59 (se refiere a la construcción específica) ASTM E90
<b>Caducidad</b>	No relevante
<b>Temperatura de expansión</b>	200°C (392°F)
<b>Ratio de expansión</b>	1:3



Designación del pedido	Cantidad del paquete de venta	Número de artículo
CFS-CC 4	2	2065421

Dimensiones	Talla
CFS- CC 4" Collarín de cable	DE (sólo dispositivo): 6" Altura: 3"

